



SERVICE
BABY
WELCOME

ACCOMPAGNEMENT
de femmes enceintes et accouchées
et de leurs familles
qui sont demandeurs de protection internationale
ou qui ont le statut de réfugiées

CE SERVICE EST PROPOSÉ PAR



INITIATIV LIEWENSUFANK
DEBUT DE LA VIE - BEGINNING OF LIFE

Qu'est-ce que le service BabyWELCOME ?

Notre équipe propose un accompagnement des femmes enceintes et accouchées qui sont demandeuses de protection internationale (DPI) ou qui ont le statut de réfugiées (BPI).

Quels sont les objectifs du service BabyWELCOME ?

Dans un premier temps, il est important d'offrir au public cible un accompagnement parental autour de la naissance de leur enfant. C'est un moment clé dans la vie des familles pendant lequel nous proposons des mesures de soutien et d'assistance afin de permettre un bon départ dans la vie. Les mesures de soutien et d'assistance peuvent être multiples et s'orientent aux besoins des familles.

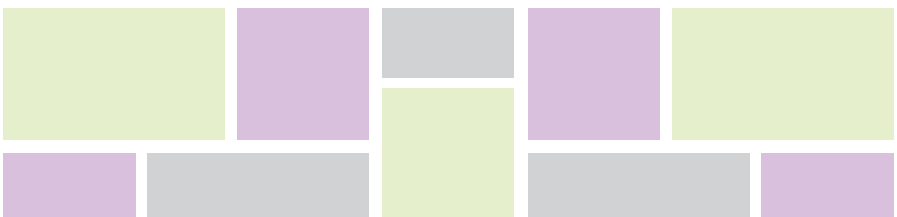
L'objectif à long terme est de favoriser l'intégration des familles DPI et réfugiées (BPI) par le biais de l'évènement de la naissance d'un enfant.



EN BREF

Les objectifs de l'accompagnement parental visent principalement à :

- Favoriser la santé et le développement des nouveau-nés
- Renforcer les capacités des parents
- Soutenir les liens parents-enfants
- Reconnaître des problèmes potentiels et y remédier avec la collaboration éventuelle d'autres services
- Offrir par toutes ces démarches une vue sur la culture de la petite enfance dans notre société ceci en échange respectueux des pratiques culturelles dans les pays d'origine



Comment se déroulent les rendez-vous ?

Les rendez-vous ont lieu sous forme de **visites au lieu de vie** des femmes au courant de la **grossesse** et de la **première année de vie du bébé**. Pour contribuer à un bon départ dans la vie de l'enfant, notre équipe propose un ensemble d'informations théoriques et pratiques sur les soins à apporter au bébé :

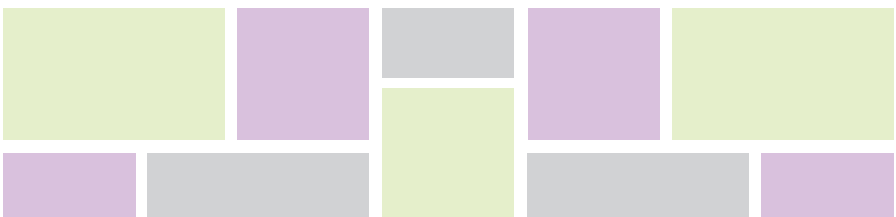
- Notions d'alimentation et d'hygiène comprenant l'alimentation du bébé et du jeune enfant (allaitement maternel et alimentation au biberon)
- Les premiers solides (alimentation à la cuillère) et l'alimentation saine du jeune enfant
- Hygiène et Hygiène de vie : Hygiène personnelle, préparations des biberons, changes, environnement sain
- Préventions des accidents
- Notions de pédagogie : Comment occuper des jeunes enfants, les sortir et les promener, jouer avec de jeunes enfants, rituels et situations difficiles ?
- Le suivi médical et les visites de dépistage, explications et incitation au suivi
- La situation et les droits des femmes dans différentes cultures (seulement si la confiance et l'échange sont établis)
- La mutilation génitale sous toutes ses formes et sa prévention sur les enfants élevés ou nés au Luxembourg



BON À SAVOIR

Des conseils personnalisés sont possibles en cas de problèmes en relation avec des thèmes autour de la grossesse, de l'accouchement et de la petite enfance (ex. grossesse problématique, diagnostic anténatal, accouchements antérieurs mal vécus...).

Un suivi plus intensif peut être réalisé dans le cadre d'un accompagnement ONE car l'Initiativ Liewensufank est agréée pour des interventions 8.1.





© Colourbox.com

© Initiativ Liewensufank

Contactez le service BabyWELCOME

Pour toutes demandes, veuillez nous contacter :

- par email : babywelcome@liewensufank.lu
- par téléphone au 36 05 97

www.liewensufank.lu
www.facebook.com/InitiativLiewensufank



20 rue de Contern • L-5955 Itzig • T.: (+352) 36 05 97 (8:00-12:00) • info@liewensufank.lu